

2022-2023

PEI

CLASSES DE PREMIÈRE

ET DE TERMINALE

Découvrez le programme
qui muscle vos études sup'

Quelques mots du directeur

CHÈRES ÉLÈVES, CHERS ÉLÈVES,



J'ai le plaisir de vous présenter le Programme d'Études Intégrées (PEI) pour les classes de Première et de Terminale. Il a été conçu pour vous permettre de préparer dans les meilleures conditions possibles le concours commun d'entrée en première année aux sept Sciences Po du réseau.

Je peux affirmer, grâce à l'expérience acquise depuis 2007, que le PEI vous aidera à obtenir le baccalauréat dans de très bonnes conditions, sans doute avec mention, et préparera au mieux votre entrée dans l'enseignement supérieur. Il faudra bien entendu travailler, et travailler plus que la plupart de vos camarades. Mais les résultats seront là et en consentant cet effort particulier, vous contribuerez à construire un projet personnel ambitieux.

Nous sommes engagés dans un monde en très profonde mutation. Il est essentiel pour vous de bien le connaître pour en maîtriser tous les enjeux. À l'évidence, le PEI vous y aidera.

Je vous invite donc à choisir, avec beaucoup d'humanisme, la voie de la connaissance et de l'excellence dans le respect des valeurs du service public, valeurs que nous cherchons chaque jour à incarner modestement mais fermement.

Je vous souhaite une très bonne année scolaire 2022-2023.

• • • **Pierre Mathiot**

Sciences Po Lille, une grande école

Créée en 1991, Sciences Po Lille est une grande école publique sélective de sciences humaines et sociales.

Elle est membre du réseau ScPo qui réunit sept Sciences Po (Aix-en-Provence, Lyon, Rennes, Saint-Germain-en-Laye, Strasbourg, Toulouse).

Les étudiantes et étudiants obtiennent à la fin de leur cursus un diplôme de grade master. Les débouchés professionnels sont très variés. La pluridisciplinarité qui caractérise la formation permet d'acquérir des compétences diverses qui sont reconnues et recherchées autant par les entreprises que par les collectivités ou les associations.

Forte de sa position géographique au cœur de l'Europe, à proximité de Londres, Paris et Bruxelles, Sciences Po Lille a développé très tôt une politique internationale. La troisième année du cursus se déroule en mobilité internationale ce qui permet aux élèves de s'ouvrir à une autre culture.

La rentrée 2021 a été marquée par la réforme du cycle master. Ce dernier est conçu dans une optique de professionnalisation progressive.

1 650
étudiantes
et étudiants dans
le cycle du diplôme

300
étudiantes
et étudiants
internationaux

400
nouveaux étudiantes
et étudiants/an

335
alumni/an



235 accords internationaux
dans plus de **50** pays
et sur les **5** continents

100 % des étudiantes
et étudiants passent au moins
une année académique à l'étranger



4 doubles-diplômes
(Canterbury, Münster,
Salamanque, Rome)



2 doubles Masters
(Aston, Szeged)

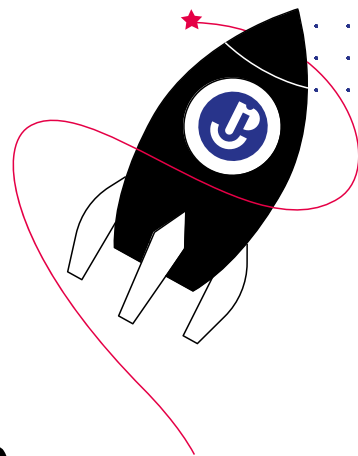
11 voies d'entrée différentes de la 1^{re} à la 4^e année

Qu'est-ce que le PEI ?

Depuis **2007**,

le PEI permet à des lycéennes et lycéens de préparer le concours commun d'entrée en 1^{re} année aux sept Sciences Po du réseau et de mieux appréhender l'enseignement supérieur.

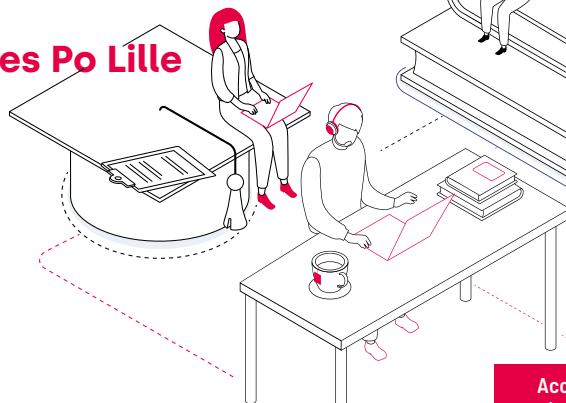
Ce dispositif est destiné à des élèves de condition modeste, sérieux, motivés et curieux.



Fonctionnement

Tout au long de l'année, les élèves abordent en autonomie divers contenus pédagogiques hébergés sur la plateforme (www.programmepei.com) qui sont ensuite exploités lors de séances de travail encadrées par la, le ou les professeurs référents.

Sciences Po Lille



Lycée

Encadrement par un
ou deux professeurs
ou professeurs référents

Accompagnement par
une étudiante ou un étudiant
tuteur de Sciences Po Lille

04





La professeure ou le professeur référent :

des missions essentielles

- Son rôle est d'accompagner les élèves lors de leur inscription.
- Elle ou il anime les ateliers PEI, encadre la réalisation des devoirs supplémentaires proposés (DSP) et est l'interlocutrice ou l'interlocuteur privilégié de Sciences Po Lille.
- Elle ou il facilite l'organisation de rencontres - en présentiel ou en visioconférence - entre les élèves et l'étudiante ou l'étudiant tuteur.

L'étudiante ou l'étudiant tuteur : un acteur

important du PEI Première et du PEI Terminale

- Son rôle est d'accompagner et de guider les élèves. Elle ou il leur offre un soutien moral et les encourage.
- Elle ou il leur apporte des conseils méthodologiques rigoureux.
- Enfin, de par son expérience personnelle et scolaire, elle ou il peut éclairer les choix d'orientation.

Des informations et des ressources sont accessibles via la plateforme www.programmepei.com pour laquelle chaque élève a un code d'accès personnel.



**Calendrier
du programme**



**Cours d'histoire
et de questions
contemporaines**



**Revue de presse
en langues étrangères**



**Exercices et quiz
en ligne**

S'il s'agit d'une première participation de l'établissement, la professeure ou le professeur référent doit être préinscrit sur la plateforme dès septembre 2022 et se rapprocher du service démocratisation de Sciences Po Lille pour valider ses identifiants.



Comment s'inscrire ?

De la préinscription au lancement



Préinscription en ligne OBLIGATOIRE pour les élèves, même pour ceux ayant suivi le PEI Première : www.programmepei.com (cliquer sur le logo Sciences Po Lille, puis sur la rubrique "S'inscrire")



Constitution du dossier reçu à l'adresse mail utilisée pour l'inscription (y joindre toutes les pièces justificatives)



Envoi des dossiers à Sciences Po Lille par le lycée après avis de la professeure ou du professeur référent



Réception des dossiers d'inscription au plus tard le 10 juin 2022



Commission de consultation des dossiers le 15 juin 2022



Publication de la liste des élèves inscrits au PEI le 20 juin 2022

Critères

Scolaires

Bon potentiel scolaire

Bulletins de l'année

2021-2022



Sociaux

Les élèves sont boursiers de l'enseignement secondaire ou futurs boursiers de l'enseignement supérieur

Avis de bourse ou la 1^{re} page de l'avis d'imposition



Motivation

Si vous rencontrez un problème lors de la préinscription en ligne, veuillez contacter le service démocratisation au **03 59 57 64 11** ou à democratisation@sciencespo-lille.eu. N'oubliez pas de vérifier vos spams et courriers indésirables.



Paroles de lycéennes et lycéens

“Le PEI propose tous les outils pour concrétiser nos envies et nos objectifs. Alliant modernité avec une très bonne plateforme en ligne et humanité avec des enseignantes et enseignants référents et des étudiantes et étudiants à votre écoute, toutes les clés nous sont données pour réussir.”

PRUVOST Corentin - PEI Terminale 20-21

Élève au lycée R. Queneau - Villeneuve d'Ascq
Étudiant tuteur PEI 21-22

“Je tenais tout d'abord à vous remercier pour cette opportunité et cette expérience qui m'a réellement marquée tout au long de ma scolarité au lycée. J'ai pu avoir des apprentissages et connaissances que je n'aurais peut-être jamais pu avoir sans ce programme. J'ai pu aussi rencontrer des personnes qui aiment leur travail et qui sont là pour nous aider à réussir ! Je vous remercie énormément d'avoir pris le temps de nous aider et mieux préparer notre projet futur.”

DA SILVA NOGUEIRA Carla - PEI Terminale 20-21

Élève au lycée J Calvin - Noyon
Étudiante tutrice PEI 21-22

“Merci pour ces deux années. Cette expérience s'est avérée être particulièrement formatrice, car elle m'a appris à parfaire mon organisation et mon autonomie, et à ne pas craindre de lourdes charges de travail. Elle m'a également permis de faire la connaissance de personnes incroyables :)”

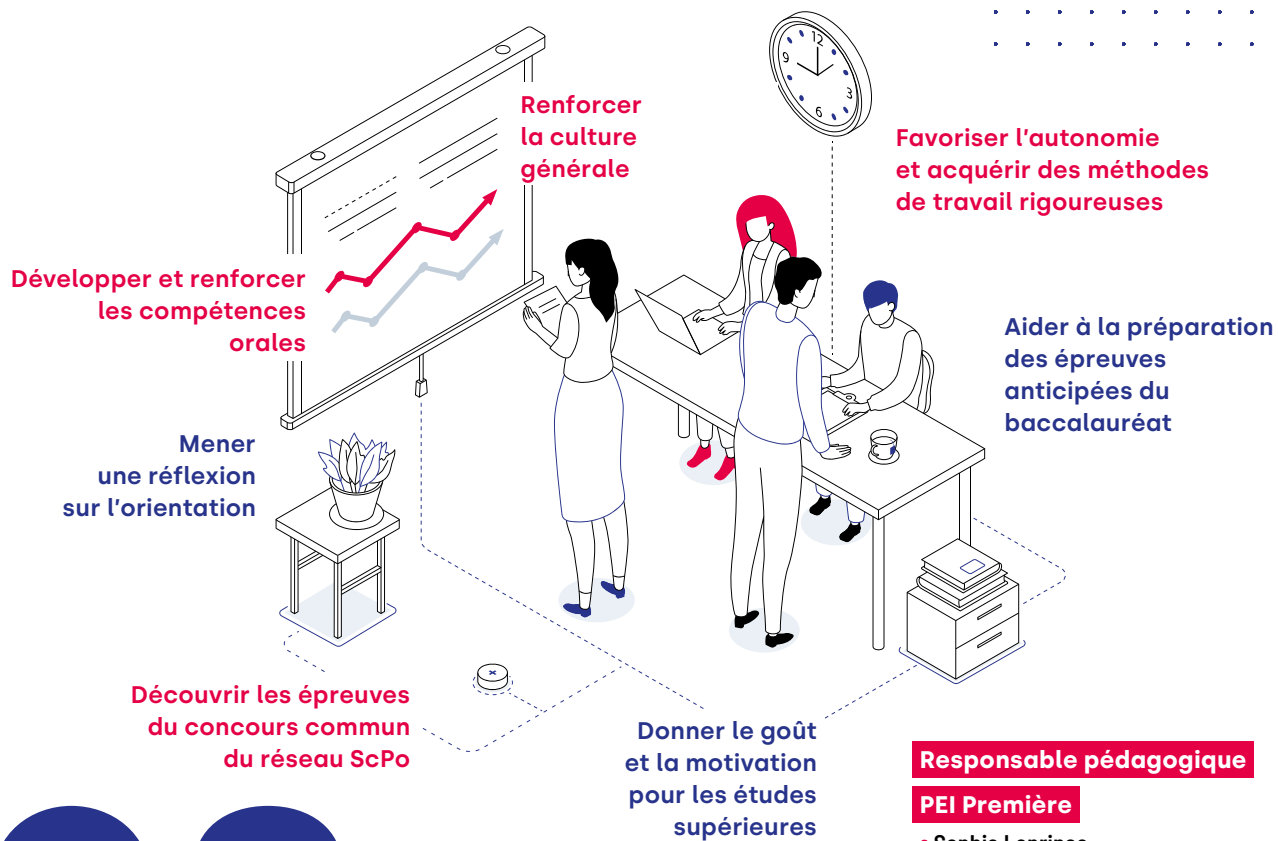
GAULTEAU Athaliah - PEI Terminale 20-21

Élève au lycée H. Wallon - Valenciennes



Les objectifs du PEI Première

Le PEI Première permet de découvrir une grande école publique de sciences humaines et sociales et d'éveiller la curiosité intellectuelle.



Responsable pédagogique

PEI Première

• **Sophie Leprince**

sophie.leprince@sciencespo-lille.eu



Calendrier PEI Première*



Vendredi 10 juin 2022

Date limite de réception des dossiers d'inscription



Mercredi 15 juin 2022

Commission de consultation des dossiers



Lundi 20 juin 2022

Publication de la liste des élèves inscrits au PEI



Mercredi 2 et jeudi 3 novembre 2022

Lancement du programme
Stage intensif à Sciences Po Lille



Samedi 1^{er} avril 2023

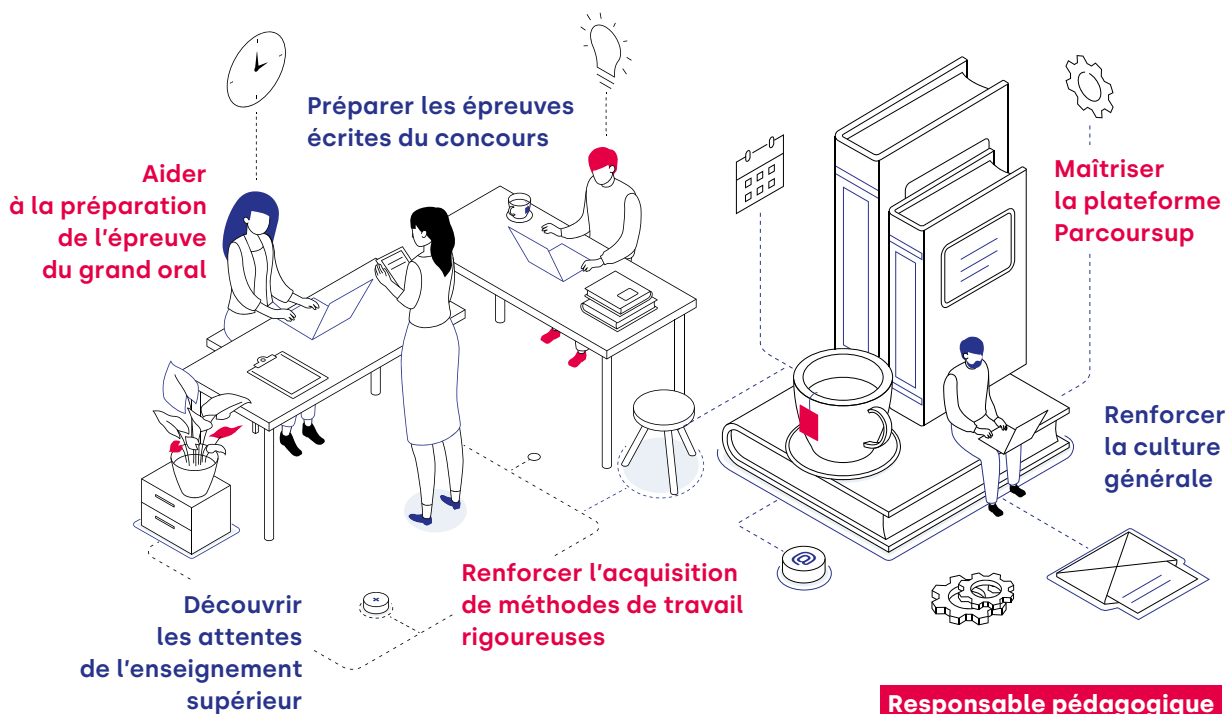
Concours blanc et activité culturelle

**sous réserve de changements ultérieurs*



Les objectifs du PEI Terminale

Le PEI Terminale permet de préparer le concours d'entrée en première année dans l'un des sept Sciences Po du réseau ScPo et d'appréhender sereinement l'accès à l'enseignement supérieur.



Responsable pédagogique

PEI Terminale

• Stéphane Prince

stephane.prince@sciencespo-lille.eu



Calendrier PEI Terminale*



Vendredi 10 juin 2022

Date limite de réception des dossiers d'inscription



Mercredi 15 juin 2022

Commission de consultation des dossiers



Lundi 20 juin 2022



Publication de la liste des élèves inscrits au PEI



Mercredi 2 et jeudi 3 novembre 2022

Lancement du programme
Stage intensif à Sciences Po Lille



Samedi 28 janvier 2023

Concours blanc à Sciences Po Lille



Samedi 18 mars 2023

Commission de restitution des copies du concours blanc à Sciences Po Lille

**sous réserve de changements ultérieurs*



Vos contacts



SCIENCES
PO
LILLE.

9 rue Angellier - 59000 Lille
Tél : 03 20 90 48 40
www.sciencespo-lille.eu

Sophie Dufour

Responsable du Programme d'Études Intégrées
sophie.dufour@sciencespo-lille.eu

Sophie Leprince

Responsable du Programme d'Études Intégrées
sophie.leprince@sciencespo-lille.eu

Caroline Clair

Coordinatrice du PEI,
professeure agrégée en sciences économiques et sociales,
enseignante titulaire à Sciences Po Lille
caroline.clair@sciencespo-lille.eu

